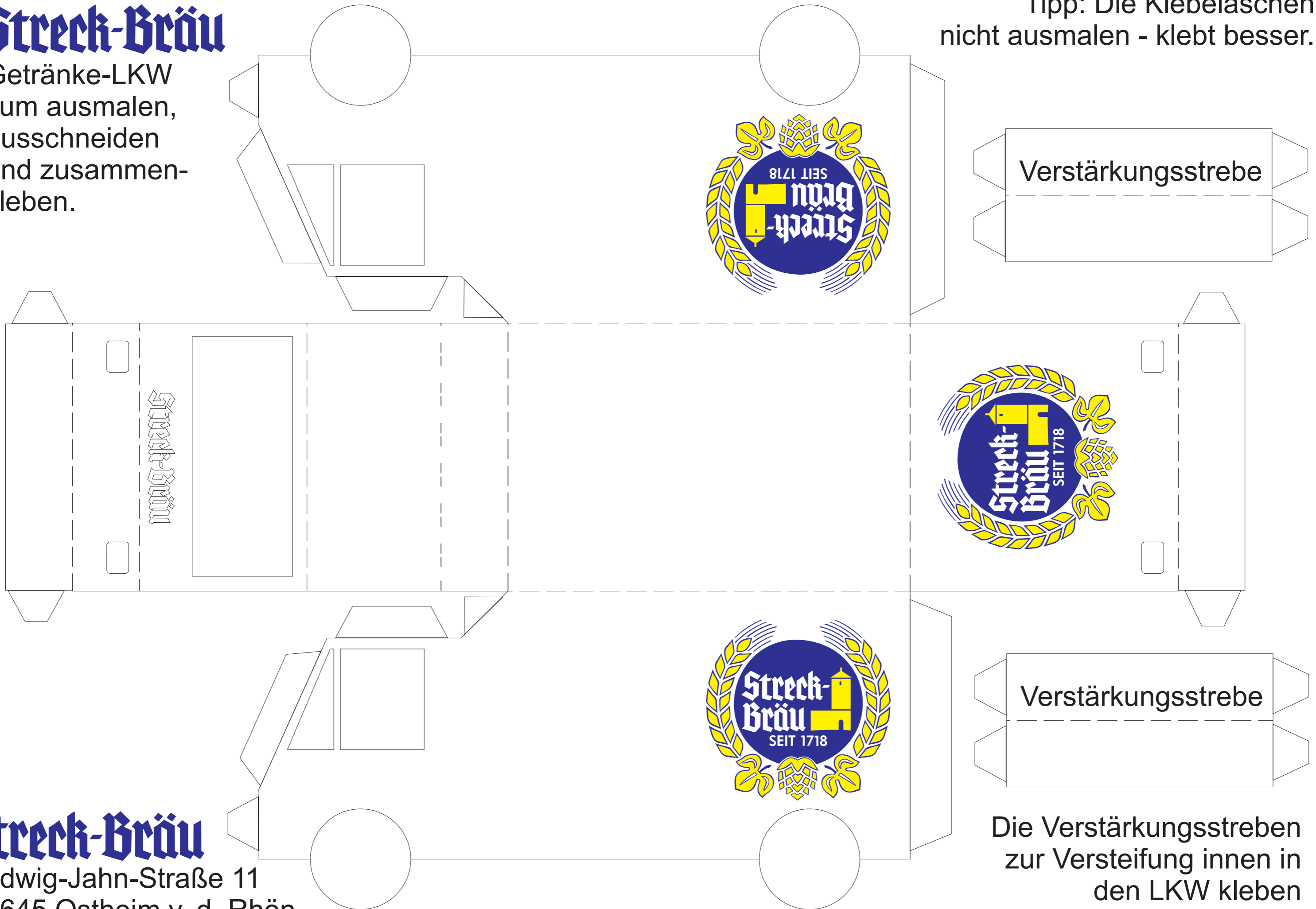


Streck-Bräu

Getränke-LKW
zum ausmalen,
ausschneiden
und zusammen-
kleben.

Tipp: Die Klebelaschen
nicht ausmalen - klebt besser.



Streck-Bräu

Ludwig-Jahn-Straße 11
97645 Ostheim v. d. Rhön

Die Verstärkungsstreben
zur Versteifung innen in
den LKW kleben